

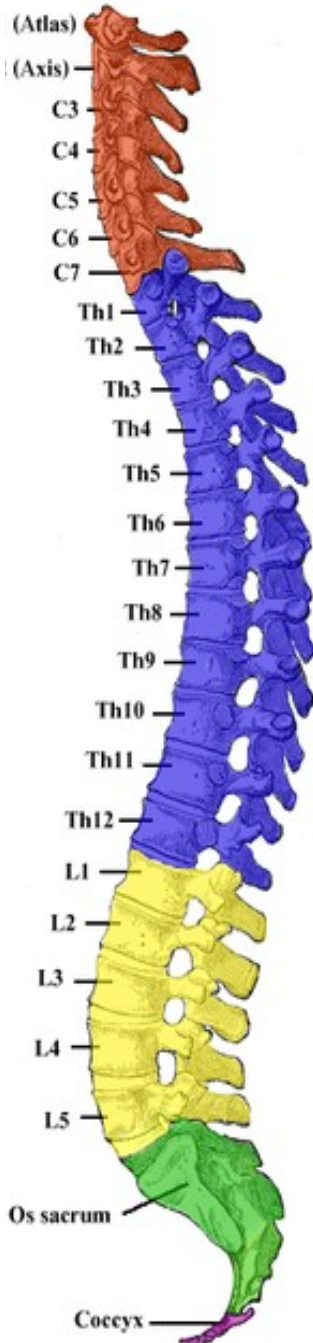


HEILPRAKTIKERIN
MAGDALENA NICOTRA

Knochenbalance nach Sabine Herz TM

Die Wirbelsäule und ihre therapeutischen Behandlungsstellen

Das Nervensystem hat seinen Ursprung im Hirn und verzweigt sich beim Durchlaufen der Wirbelsäule in alle Teile des Körpers. Wenn die Nervenfasern in der Wirbelsäule in Folge eines Schlagens, einer Überbelastung oder einer falschen Bewegung gereizt werden, können als Folge Schmerzen der verschiedensten Art entstehen, wie sie in der folgenden Übersicht aufgeführt sind. Wenn keine organische Schäden vorliegen, kann die Ursache in der Wirbelsäule und der Statik vorliegen. Somit sind Sie ein Fall für die Knochenbalance nach Sabine Herz TM



WIRBEL	ORGANE	FOLGEN
ATLAS C1	Blutversorgung des Kopfes Vegetatives Nervensystem Hirn – inneres und mittleres Ohr – Nase – Luftröhre – Gesichtsknochen	Halswirbelarthrose (nach Sturz/Unfall) – Kopfschmerzen (vom Hinterkopf, Stirn bis in die Augen) – Migräne – Schwindel – Übelkeit – Schlaflosigkeit – Depression – Chronische Müdigkeit – Bluthochdruck – Nervosität – Konzentrationsschwierigkeiten – ungleichmäßige Durchblutung der Gehirnhälften – Schmerzen durch Positionswechsel
AXIS C2	Augen – Sehnerv – Hörnerv – Zunge – Stirn – Stimmhöhlen	Druck und Brennen im hinteren Ohrbereich – Augenermüdung – Ohrbrummen – Ohrschmerzen – Ohnmachtsanfälle – Taubheit – Stirn- und Nebenhöhlenentzündung
C3	Gesichtsnerv – Trigeminus – Gesichtsknochen – Zähne – äußeres Ohr	Gesichtsneuralgie – Zahnschmerzen – Zahnfleischbluten – Tinnitus – Akne – Pickel
C4	Nase – Lippen – Mund – Schilddrüse – Eustachsche Röhre	Steifer und schmerzhafter Nacken – Katarrh – aufgeplatzte Lippen Lippenmuskelverkrampfung
C5	Stimmblätter – Halsdrüsen – Rachen	nach dem Hals ziehende Schmerzen – Halsschmerzen – Heiserkeit – Kehlkopfentzündung – chron. Erkältung – Allergien – Polypen – Gehörverlust – Heuschnupfen – chron. Schnupfen
C6	Halsmuskeln – Schultern – Mandeln	Schmerzen mit Bewegungsbehinderung der Schulter – Polyarthritis – Sehnen- u. Gelenkkapselentzündung – Schmerzen und Schwächung der Arme/Oberarme – steifer Nacken – Kropf – Mandelentzündung
C7	Schilddrüse – Ellenbogen – Schultergelenken	Ellenbogenneuralgie – Tennisarm – Sehnscheideentzündung – Schilddrüsenstörungen – Depressionen – Ängste
Th1	Unterarm – Handgelenk – Finger – Speise- u. Luftröhre	Hals-/Armenneuralgie: Schmerzen in Unterarm und den Händen, Kribbeln – Empfindungsverlust u. Schwäche – Karpaltunnel-syndrom – taube Finger
Th2	Herz – Herzklappen – Herzkranzarterien	Wirbelbedingte Herzrhythmusstörungen – Schmerzen im Brustbein – Angst
Th3	Lungen – Bronchien – Brust	Zwischenrippenneuralgie (Schmerzen an der Seite/Brust) – Asthma – Atembeschwerden – Rippenfellentzündung – Bronchitis – Lungenentzündung
Th4	Leber – Gallenblase	Störungen der Verdauung – Gallenleiden – Gallensteine – Gelbsucht – seitliche Kopfschmerzen (vom Gallenmeridian)
Th5	Leber – Magen – Solarplexus – Blut	Neurovegetative Störungen: Verkrampfungen – Angstzustände – allgemeine Schwäche – Leberschwäche – Arthritis – Herpes Zoster – Müdigkeit – Anämien – Kreislaufschwäche – Hypotonie
Th6	Magen – Zwerchfell	Magenstörungen: Gastritis, nervöse Dyspepsie – Magengeschwüre – Diabetes Mellitus – Sodbrennen
Th7	Magen – Bauchspeicheldrüse – Duodenum	Schmerzen zw. den Schulterblättern – Muskelverkrampfungen – Rückenschmerzen – Schluckauf – Magenbeschwerden – Diabetes Mellitus – Schwächegefühl – Zwölffingerdarmgeschwür – Vitaminmangel
Th8	Zwerchfell – Milz	Atemschwierigkeiten – kurzer Atem – Abwehrschwäche – Milzprobleme – Leukämie
Th9	Nebennieren	Allergien – Heuschnupfen – Schuppenflechte – Nesselsucht
Th10	Nieren	Chron. Müdigkeit – Nierenprobleme – Arterienverkalkungen
Th11	Nieren – Harnleiter	Hautleiden – Furunkel – Ekzeme – Schuppenflechte – Hauterkrankungen
Th12	Dünndarm – Lymphkreislauf	Rückenschmerzen – Skoliose – Rheuma – Unfruchtbarkeit – Blähungen – Wachstumsstörungen
L1	Dickdarm – Blase – Prostata	Lendenschmerz – Verstopfung – Rheuma – Darmträgheit – Durchfall – Dickdarmentzündungen – Darmblutungen
L2	Unterleib – Oberschenkel	Hüftschmerzen – Leistschmerzen – Krampfader – Bauchkrämpfe – Übersäuerung – Blinddarmirritationen
L3	Knie – Eierstock – Hoden – Uterus – Blase	Schmerzen in den Knien – Bettnässen – schmerzhafte Regel/Wechseljahre – Impotenz – Blasenleiden – Schwangerschaftsprobleme
L4	Ischiasnerv – Lendenmuskel – Prostata	Ischias: Schmerzen in den Beinen, in der Lende – Lumbago – chron. Rückenschmerz- Prostatastörungen – schmerzhaftes oder häufiges Harnlassen
L5	Unterschenkel – Knöchel – Füße – Zehen – Fußgelenke	Bandscheibenvorfall – Klemmung der Bandscheibe – Lendenarthrose – Schwäche und Schwere der Beine – Kribbeln – Gefühlsverlust – kalte Füße – Wadenkrämpfe – Beinschwellungen – Durchblutungsstörungen
Kreuzbein	Iliosakralgelenk – Gesäßmuskeln	Verstauchung des Iliosakralgelenkes – häufige Ursache der Wirbelsäulenverbiegung – Schmerzen in Beine und Füßen
Steißbein	Mastdarm – After	Schmerzen an der Basis der Wirbelsäule beim Sitzen – Schmerzen am Kreuzbein – Hämorrhoiden – Afterjucken

Heilpraktikerin und Hormonberaterin Magdalena Nicotra

Lohsiepenstr. 37d 42369 Wuppertal

Mobil: 0151 107 02 619 Mail: kontakt@heilpraktikerin-nicotra.de